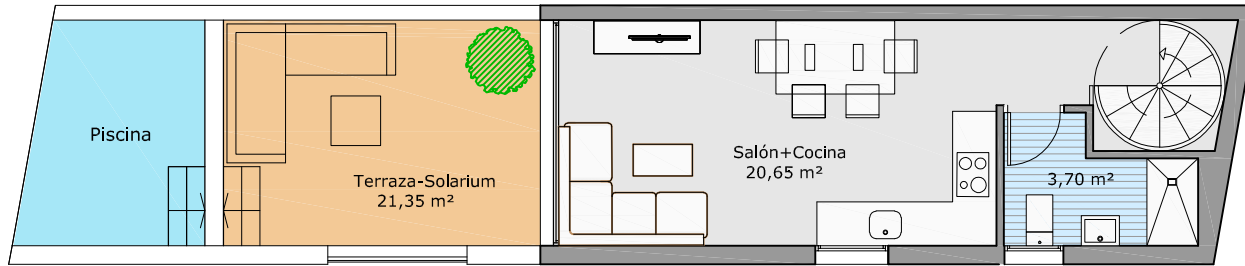


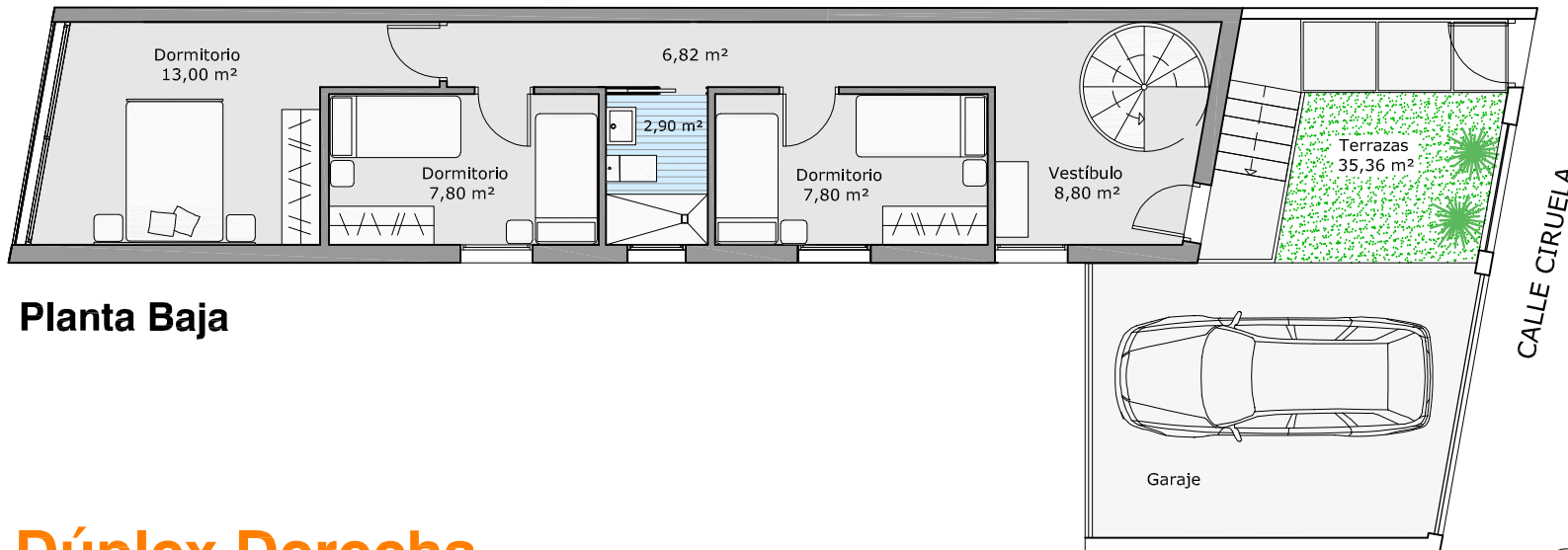
# FUENTEBRAVÍA - El Puerto

Gestiona : **gestaSUR**

Financia : **BANCA PUEYO**  
FUNDADA EN 1994

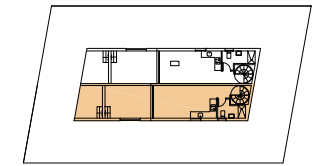


Planta Alta

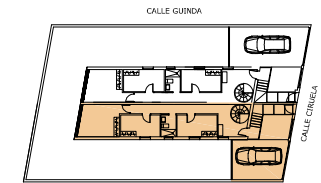


Planta Baja

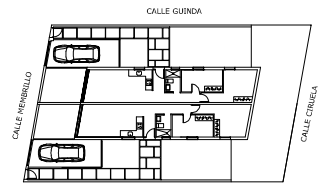
## Dúplex Derecha



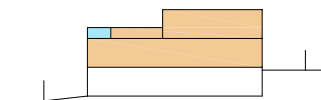
Planta 2ª



Planta 1ª



Planta BAJA

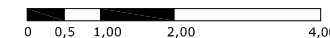


Sección

## Dúplex Derecha

- 3 Dormitorios
- 2 Baños
- Salón+Cocina+Comedor
- 2 Terrazas
- Garaje - Piscina

Sup. Util Total = 71,40 m<sup>2</sup>  
Sup. Terrazas = 56,70 m<sup>2</sup>  
Sup. Construida = 88,92 m<sup>2</sup>



\* Plano con dimensiones y superficies aproximadas, condicionado a los requerimientos técnicos del proyecto de ejecución. Mobiliario no incluido