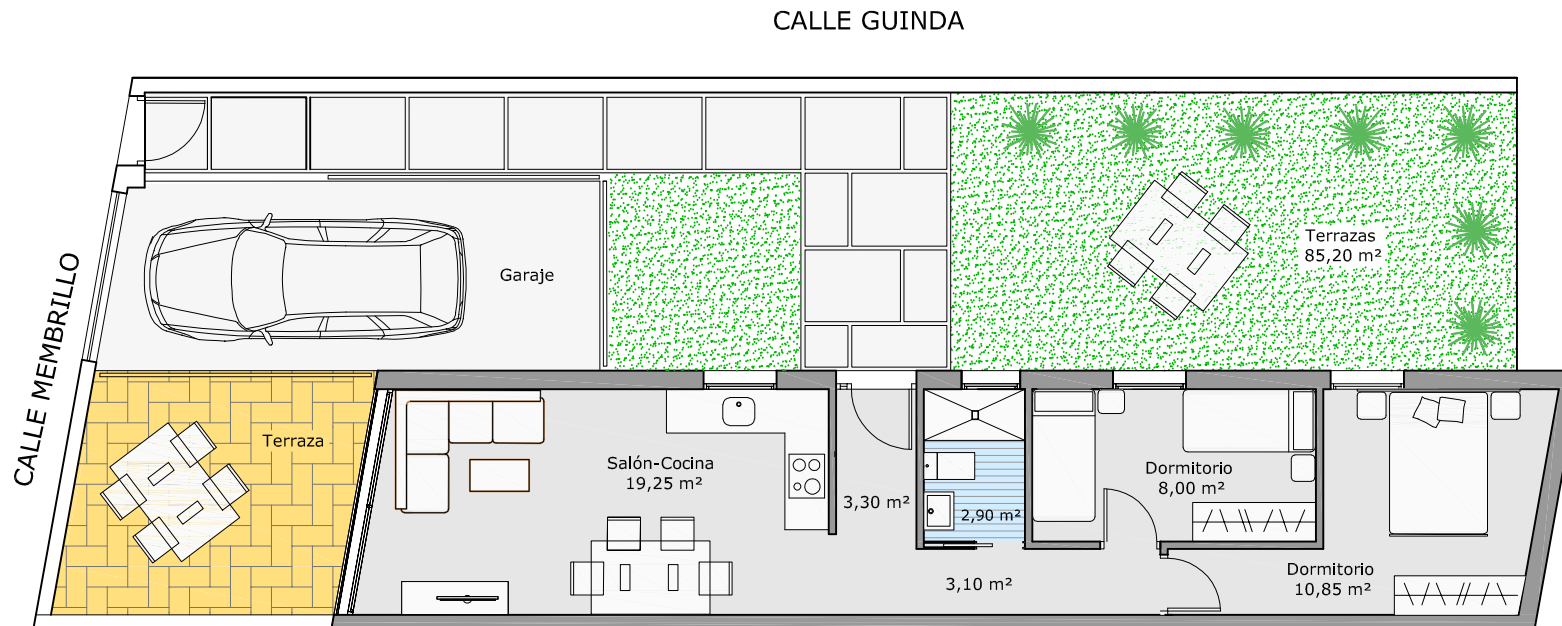


FUENTEBRAVÍA - El Puerto

Gestiona : **gestaSUR**

Financia : **BANCA PUEYO**
FUNDADA EN 1994

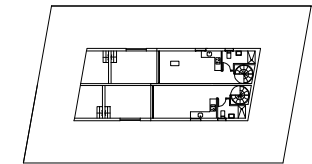


Bajo Izquierda

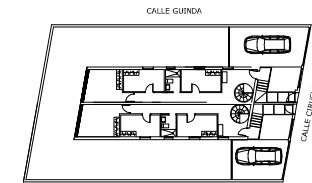
Bajo Izquierda

2 Dormitorios
1 Baño
Salón+Cocina+Comedor
Terraza-Jardín
Garaje

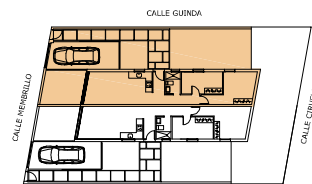
Sup. Util Total = 47,40 m²
Sup. Terrazas = 85,20 m²
Sup. Construida = 56,34 m²



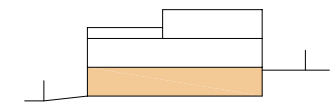
Planta 2ª



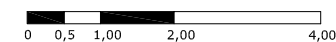
Planta 1ª



Planta BAJA



Sección



* Plano con dimensiones y superficies aproximadas, condicionado a los requerimientos técnicos del proyecto de ejecución. Mobiliario no incluido