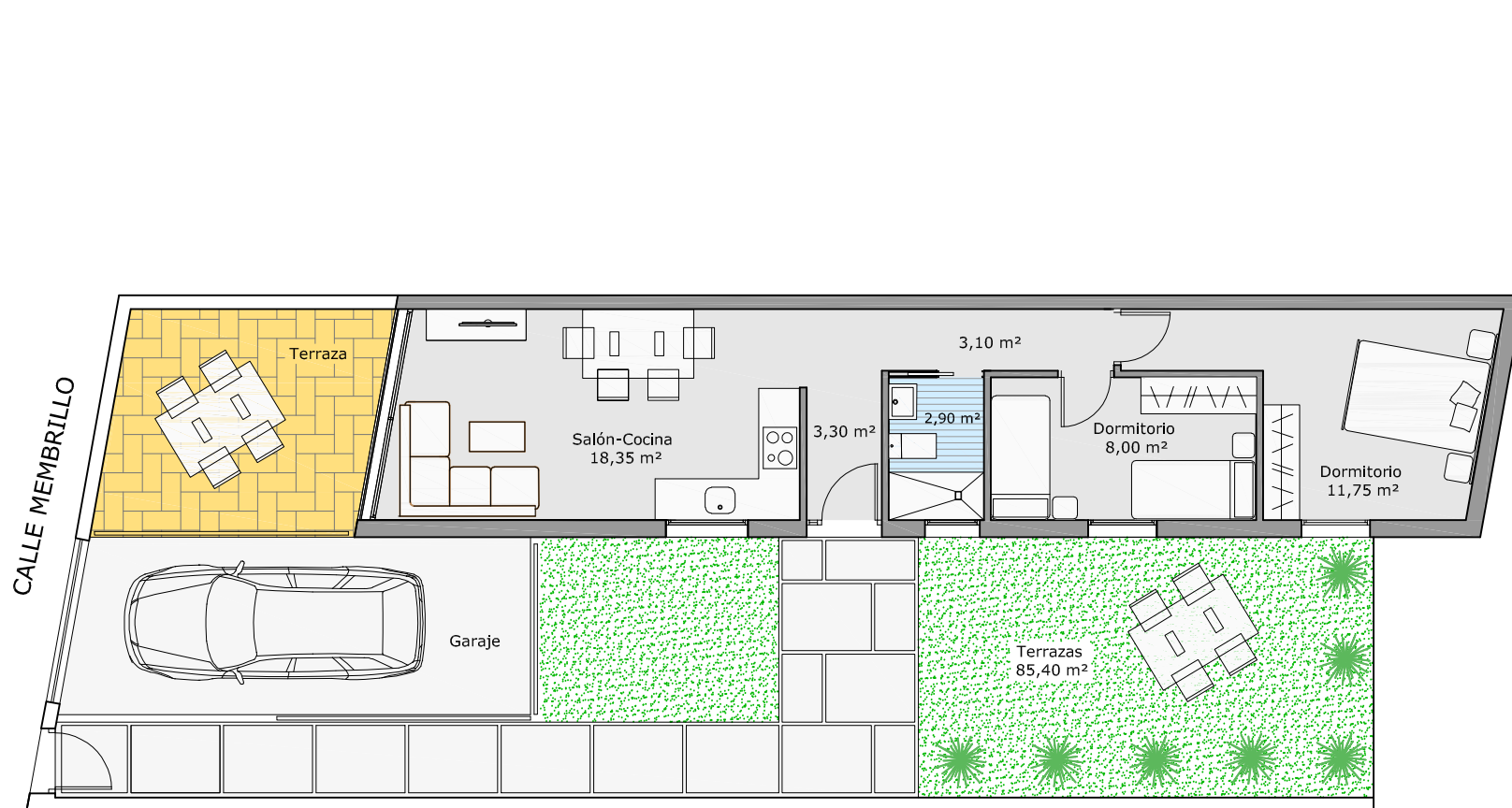


# FUENTEBRAVÍA - El Puerto

Gestiona : **gestaSUR**

Financia : **BANCA PUEYO**  
FUNDADA EN 1999

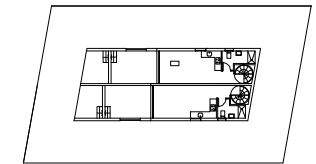


## Bajo Derecha

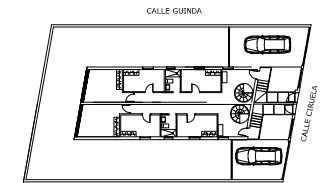
## Bajo Derecha

2 Dormitorios  
1 Baño  
Salón+Cocina+Comedor  
Terraza-Jardín  
Garaje

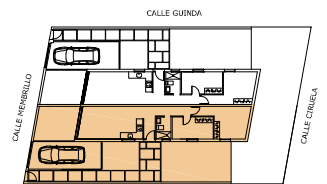
Sup. Util Total = 47,40 m<sup>2</sup>  
Sup. Terraza = 85,40 m<sup>2</sup>  
Sup. Construida = 56,34 m<sup>2</sup>



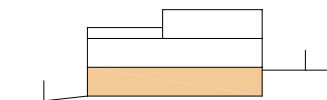
Planta 2ª



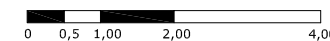
Planta 1ª



Planta BAJA



Sección



\* Plano con dimensiones y superficies aproximadas, condicionado a los requerimientos técnicos del proyecto de ejecución. Mobiliario no incluido